

« Les malgaches sont-ils condamnés à vivre dans la misère » *Sœur Marie-Jean*

EDITO : Influences climatiques

Au Sud de Mada dans une région grande comme la Belgique, 1,5 Millions de malgaches souffrent du Kerre, la famine. Ils ont subi la plus grande sécheresse de leur histoire. L'ONU parle de la première famine climatique dans le monde. Il est possible que ce pays pauvre, sans infrastructures, devra faire face à une migration climatique de grande ampleur, la première dans le monde.

Les autres régions y compris celle d'Amoron'i Mania, là où nous œuvrons, ne sont pas épargnées ; elles ont subi 3 mois de sécheresse suivis d'inondations et de cyclones. Les prix des denrées de première nécessité flambent !

Les Malgaches sont victimes de la pollution provoquée par les pays les plus riches. Cette situation nous incite à renforcer notre action avec les mêmes objectifs :

« diversification et soutien à l'agriculture familiale, formation professionnelle des jeunes ».

Forte de 19 ans d'expérience, AIDER intensifie son action avec ses programmes : jardins potagers, production de plants, de semences, distillerie d'huiles essentielles, formation technologique.

En 2022 nous engageons deux nouveaux projets :

- Jardins de polycultures en agroforesterie.
- Reboisement de paulownias, camphriers.

Tous ces projets sont suivis dans la durée par les experts AIDER.

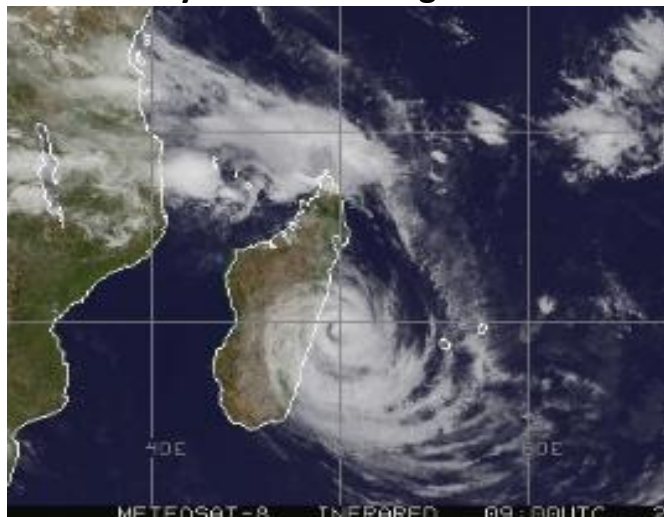
Merci de votre soutien
Emile Bourdin

AG de l'association AIDER

Après 2 années d'interruption, vous êtes invités à participer en présentiel à l'AG de l'association AIDER.

Le samedi 18 juin à 10H30
Ecole d'ingénieurs ESAIP
Saint Barthélémy d'Anjou

Les cyclones à Madagascar



En février 4 cyclones ont dévasté l'est et le centre de Mada ; les dégâts sont considérables pour les infrastructures, centrales électriques, routes, écoles, habitations.

Suite à une longue période de grande sécheresse près de 80% des rizières ont été asséchées. Les récoltes de légumes des jardins ont été réduites. Les Malgaches touchés dans leur vie quotidienne, vivent dans la précarité.



Lavaka : Drames et paradoxes de la crise climatique : après la sécheresse, de fortes pluies ont dévasté les cultures. A la ferme de Belante, un lavaka, très grande cavité due aux infiltrations, fragilise les canalisations du réseau d'eau ; seule solution dévier les canalisations, combler la cavité.



Sous les pieds de Frédéric les canalisations de réseau d'eau

Objectifs de notre Association : sigle AIDER - Nom AIDER par le conseil et la formation.

Donner aux acteurs locaux, les moyens pour agir et les former pour assurer la pérennité.

Assurer le suivi de chaque projet dans la durée, c'est un engagement d'AIDER.

Exemple : avec ce qui a été fait récemment :

Réseau d'eau potable réalisé en 2008.

Les fissures du réservoir ont été colmatées par une bâche fabriquée spécialement en France.

La pompe du forage endommagée par la foudre en février a été remplacée début mars.

Les 3 000 habitants d'Ambohima disposent d'eau à nouveau. Les experts étudient la possibilité de construction d'un nouveau château d'eau et l'extension du réseau à 2 nouveaux quartiers.



Étanchéité du château d'eau par une bâche

La distillerie ayant le label BIO et commerce équitable, peut vendre ses huiles à l'export.

Pour obtenir l'autonomie financière de la ferme, il faut organiser la gestion prévisionnelle de la production, ce qui ne correspond pas aux méthodes traditionnelles locales.

Objectifs 2022 production d'huiles essentielles
300 Kg de ravintsara et 160 Kg de géranium.



L'équipe distillerie



Huiles sorties de l'alambic

Former est aussi important que Réaliser

La formation est la clé de la réussite et de la pérennité des projets de développement.

Exemple pour le programme jardins potagers.



Cours de jardinage pour les jardinières à Ambato

Les 15 animateurs salariés d'AIDER se rendent dans les villages pour former les jardinières et les femmes de paysans.



Les 15 animateurs de 7 centres ont suivi du 7 au 9 février une formation par le BIMTT* de Tana sur le thème de l'accompagnement des familles de paysans du monde rural (nutrition, hygiène, santé, jardins).

* (BIMTT bureau de formation)

Chaque visite des animateurs ruraux dans un village a pour but la formation des jardinières, mais aussi des femmes du village, ce qui permet la sensibilisation de chacune à une dynamique collective.

APPEL à COTISATION et DONNS

Adhésion Individuelle 50€ - Couple 100€

Je fais un don de €

Je parraine un jardin : 300 € ou 400 €

Nom.....Prénom.....

Adresse.....

Code postal : Ville :

Téléphone Email.....

Parrainez un jardin

- Un jardin pour une famille
- Semences, outils, lapins Cout : 200€
- avec formation des jardinières : 300€



Jardin potager : 300 € Agroforesterie 400€
Contact : AIDER 83 rue Desjardins 49100